

TIARALEEN

Bioprogramming

Limitless Possibility

SkinTimecess

107D
Plus

理水

Risui

日本語

リュミエリーナの技術開発は、
生命活動に有益な価値の創造にあります。

生命活動は美しいものです。
生命現象のシステムに従って生命の本質から美しくなるのが
「本質美」と考えています。

人には本来、無限の可能性が 있습니다。
いつも 明日が より美しくあるために
時を超えて美しくする
「TimeCess Beauty」
これが「本質美」のテーマです。

「TimeCess Beauty ～時を超える美～」は「本質美」追求のキーワードです。
いつの明日も美しくありたいあなたのために、科学の扉が開きつつあります。

スキンタイムセスシリーズは、
リュミエリーナの製品開発テーマ「Design and Technology」に基づいて、
「本質美」実現のためにつくられたオリジナルブランドです。

スキンタイムセス 107D Plus 理水

[化粧水]

<使用方法>

適量を手のひらまたはコットンに取り、洗顔や入浴後の清潔な肌にやさしくなじませます。
顔、頭皮や髪、全身にご使用いただけます。

<キャップの開け方>

1. 矢印マークの部分からゆっくりと上フタをめくり上げます。
※上フタを完全に剥がさないようにご注意ください。



2. 片側（左右どちらでもよい）から、アルミ部分を
巻き込むようにひねりながら回して、上フタをはがします。



【ご注意】

瓶のフタの金属部分で手を傷つけないようにご注意ください。
無理にフタをこじ開けようとしていたり、間違った開け方をしようとすると、ガラスが割れたり金属で手を傷つける可能性がありますのでご注意ください。
誤ってアルミ部分が残ってしまった場合は、手や爪で無理やり外すとケガをする恐れがありますので、ペンチ等の道具をご使用ください。

3. 開封後は、付属のキャップをつけて、お早めにご使用ください。

<使用上の注意>

肌に異常が生じていないかよく注意して使用してください。肌に合わないときすなわち次のような場合には、使用を中止してください。そのまま化粧品類の使用を続けますと、症状を悪化させることがありますので、皮膚科専門医などへの相談をおすすめします。

- (1) 使用中、赤味・はれ・かゆみ・刺激・色抜け（白斑など）や黒ずみなどの異常があらわれた場合
- (2) 使用した肌に、直射日光があたって（1）のような異常があらわれた場合
傷やはれもの・しっしんなど、異常のある部位には使用しないでください。
目に入ったときは、直ちに洗い流してください。

<保管及び取り扱い上の注意>

使用後は必ずキャップをしっかりとめてください。
乳幼児の手の届かないところに保管してください。
極端に高温または低温の場所、直射日光のあたる場所には保管しないでください。
落下や衝撃で破損する恐れがあるため、取り扱いにはご注意ください。

English

Lumieline's development of new technologies is founded on the ideal of creating beneficial value for life.

Life is beautiful.

The concept of *Honshitsubi* (本質美) represents the journey of reaching one's true potential in becoming more beautiful through utilizing the fundamental components of life found in the natural world.

People are born with infinite potential.
To be more beautiful tomorrow.
To be younger than today.
To experience Time - Transcending Beauty.
"TimeCess Beauty"
The essence of *Honshitsubi*.

TimeCess Beauty - Time-Transcending Beauty
The phrase which represents *Honshitsubi*.

Through the advent of advanced sciences, those who desire to be more beautiful can now do so for many years to come.

The SkinTimecess series is based on Lumieline's product development philosophy of Design and Technology, allowing you to achieve a true state of *Honshitsubi*.

SkinTimecess 107D Plus Risui

[Aqua Toner]

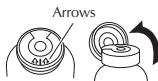
Directions

After cleansing face or bathing, dispense desired amount onto palms of hands or cotton pad and gently apply. Risui can be used on the face, scalp, hair, and body.

How to Remove Cap

1. Locate the arrow marks on the outer cap and gently open in the direction of the arrows.

*Be careful to not completely remove the outer cap.



2. Twist the aluminum part to the right or left and completely remove the outer cap.



Caution

Be careful to not injure your hands on the metal used in the outer cap. Removing the cap in a forcible or rough manner may break the glass bottle, or cause injury to your hands. Use caution when removing the outer cap. To avoid possibly injuring your hands or fingernails, use a tool such as pliers if the aluminum of the outer cap does not come off easily.

3. Replace rubber cap promptly after use.

Warnings

Carefully check for any skin irregularities before use. Discontinue use if any of the following irritation or discomfort occurs.

If irritation persists, consult a doctor:

- (1) During use if irregularities occur such as redness, swelling, itchiness, irritation, changes in skin pigmentation etc.
- (2) If skin shows any of the above irregularities (1) upon exposure to direct sunlight after use of product.

Do not use on damaged or broken skin, or areas which are swollen or have a rash. In case of contact with eyes, rinse immediately.

Storage and Handling

Tighten cap after use.

Keep out of reach of children.

Avoid direct exposure to sunlight or extreme temperatures.

Handle with care as bottle may break or sustain damage if dropped.

한국어

류미에리나의 기술 개발은 생명 활동에 유익한 가치 창조에 그 의미가 있습니다.

생명 활동은 아름다운 것입니다.

생명 현상의 시스템에 따라 생명의 본질에서부터 아름다워지는 것이
「본질미(本質美)」라고 생각하고 있습니다.

사람은 본래 무한한 가능성을 가지고 있습니다.

오늘보다 아름다운 내일

시간을 초월한 아름다움

「TimeCess Beauty」

이것이 「본질미(本質美)」의 테마입니다.

「TimeCess Beauty-시간을 초월한 아름다움 -」은

「본질미(本質美)」를 추구하는 키워드입니다.

내일의 당신의 아름다움을 위해 과학의 문이 열리고 있습니다.

스킨타임세스 시리즈는

류미에리나의 제품 개발 테마인 「Design and Technology」에 근거해

「본질미」 실현을 위해 만들어진 오리지널 브랜드입니다.

스킨타임세스 원헌드레드세븐디 플러스 리스이(理水)

[화장수]

<사용방법>

적당량을 손바닥 또는 화장솜에 덜어, 세안이나 목욕 후의 청결한 피부에 부드럽게 발라줍니다. 얼굴, 두피와 머리카락, 전신에 사용할 수 있습니다.

<바이알 병의 여는 방법>

1. 화살표 마크 부분부터 천천히 위 뚜껑을 벗기십시오.

※ 위 뚜껑을 완전히 벗기지 않도록 주의해 주십시오.



2. 한쪽(좌우 어느 쪽이라도 좋음)에서, 알루미늄 부분이 말려들도록 비틀면서 돌려 위 뚜껑을 떼어냅니다.



[주의]

병 뚜껑의 금속 부분에 손이 다치지 않도록 주의하십시오.

무리하게 뚜껑을 억지로 열려고 하거나, 잘못된 방법으로 열려고 하면, 유리가 깨지거나 금속에 손을 다칠 수 있으므로 주의해 주십시오.

실수로 알루미늄 부분이 남은 경우에는, 손이나 손톱으로 무리하게 제거하면 다칠 수 있으므로, 펜치 등의 도구를 사용하십시오.

3. 개봉 후에는 부속품인 캡을 끼워서, 빠른 시일 내에 사용해 주십시오.

<사용 시의 주의사항>

1. 화장품 사용 시 또는 사용 후 직사광선에 의하여 사용 부위가 붉은 반점, 부어오름 또는 가려움증 등의 이상 증상이나 부작용이 있는 경우 전문의 등과 상담해 주십시오.
2. 상처가 있는 부위 등에는 사용을 자제해 주십시오.
3. 보관 및 취급 시의 주의사항
가) 어린이의 손이 닿지 않는 곳에 보관해 주십시오.
나) 직사광선을 피해서 보관해 주십시오.
다) 낙하, 충격으로 인한 파손에 주의해 주십시오.
라) 뚜껑을 달아 보관해 주십시오.
4. 눈에 들어갔을 시 즉시 씻어내 주십시오.

简体中文

LUMIELINA 的技术开发
是基于对生命活动，有益的价值创造。

生命活动本身充满着美好，
遵循生命活动的轨迹，
由生命本质焕发出的美，
称为「本质美」。

人类有无限的可能性。
今天比昨天更美，使美超越时空
「TimeCess Beauty」
是「本质美」的主题。

[TimeCess Beauty~ 超越时空之美~] 是「本质美」追求的关键词。
为了明天更美丽的你，敞开一扇门。

SkinTimecess 系列，是基于 LUMIELINA 的研究主题「Design and Technology」，
为实现「本质美」而创发的独家品牌。

SkinTimecess 107D Plus 理水

[化妆水]

< 使用方法 >

取适量在手掌心，或化妆棉上，洁面或入浴后在清洁的肌肤均涂抹。
面部、头皮以及头发、全身均可使用。

< 西林瓶的开启方法 >

1. 沿箭头标记的方向慢慢揭开顶盖。
* 请注意不要完全撕下顶盖。



2. 从一侧（左或右均可），旋转铝制部分慢慢揭开，
然后撕下顶盖。



【 请注意 】

在打开的过程中，请小心不要被瓶盖的铝制部分划伤手。
如果您试图强行打开盖子或错误地打开盖子，请注意玻璃可能会破裂，或者您
可能会被铝制部分划伤双手。
如果铝制部分不小心破碎残留，用手或指甲强行将其取出可能会造成伤害，
因此请务必使用钳子等工具。

3. 开封后，请使用附带的瓶塞，并尽快使用。

< 使用时的注意事项 >

使用前，请仔细确认皮肤是否有异常。如果皮肤出现以下异常，请立即停止使用。
如果您继续使用化妆品，症状可能会恶化，因此建议您咨询皮肤科医生。

- (1) 在使用过程中发现发红、肿胀、发痒、刺激、脱色（白斑等）和皮肤变黑等异常情况时。
- (2) 如果使用的皮肤暴露在阳光直射下，并且出现（1）等异常。
请勿在伤口、肿胀或湿疹等异常部位使用。
如果不慎入眼，请立即冲洗。

< 保管以及存放注意事项 >

使用后请务必盖紧盖子。
请存放在儿童接触不到的地方。
请勿存放在温度极高或极低处，以及日光直射处。
轻拿轻放，因为玻璃可能会因掉落或撞击而破损，请小心使用。

LUMIELINA 的技術開發
是基於對生命活動，有益的價值創造。

生命活動本身充滿著美好，
遵循生命活動的軌跡，
由生命本質煥發出的美，
稱為「本質美」。

人類有無限的可能性。
今天比昨天更美，使美超越時空
「TimeCess Beauty」
是「本質美」的主題。

[TimeCess Beauty ~ 超越時空之美 ~] 是「本質美」追求的關鍵詞。
為了明天更美麗的你，敞開一扇門。

SkinTimecess 系列，是基於 LUMIELINA 的研究主題「Design and Technology」，
為實現「本質美」而創發的獨家品牌。

SkinTimecess 107D Plus 理水

[化妝水]

< 使用方法 >

取適量於手掌心或化妝棉上，洗臉或沐浴後在清潔的肌膚上均勻塗抹。
臉部、頭皮、頭髮或全身均可使用。

< 廣口瓶的開啟方法 >

1. 從箭頭標記處，慢慢向上開起。
* 請注意不要完全取下頂蓋。



2. 從一側（左或右）旋轉鋁製部分慢慢揭開，
然後撕下頂蓋。



【請注意】

在打開的過程中，請小心不要被瓶蓋的鋁製部分劃傷手。
如果您試圖強行打開蓋子或錯誤地打開蓋子，請注意玻璃可能會破裂，或者您
可能會被鋁製部分劃傷雙手。
如果鋁製部分不小心破碎殘留，用手或指甲強行將其取出可能會造成傷害，
因此請務必使用鉗子等工具。

3. 開封後，請使用附帶的瓶塞，並儘快使用。

< 使用時的注意事項 >

使用前，請仔細確認皮膚是否有異常。如果皮膚出現以下異常，請立即停止使用。

如果您繼續使用化妝品，症狀可能會惡化，因此我們建議您諮詢皮膚科醫生。

- (1) 在使用過程中發現發紅、腫脹、發癢、刺激、脫色（白斑等）和皮膚變黑
等異常情況時。
- (2) 如果使用的皮膚暴露在陽光直射下，並且出現（1）等異常。
請勿在傷口、腫脹或濕疹等異常部位使用。
如果不慎入眼，請立即沖洗。

< 保管以及存放注意事項 >

使用後請務必蓋緊蓋子。

請存放在兒童接觸不到的地方。

請勿存放在溫度極高或極低的地方，或陽光直射的地方。

請輕拿輕放，因為它可能會因掉落或撞擊而破損。